

1 fase AC Elektromotor FBSP 90 S 4



Allgemeine Daten

Motorart	1~
Typenbezeichnung	FBSP
Baugröße	90
Bauform	B35
Gehäuseausführung	S
Gehäusematerial	AL
Isolationsklasse	F
Klemmkastenlage	oben AS
Klemmkasten Ausrichtung	90° KV Richtung B-Seite
Gewicht (kg)	13,00
Drehrichtung	rechts / links
Schwingstufe	A
Wuchtart	Halbkeil
Kühlungsart	IC411
Ausführung nach	IEC 60034-1
Geräuschgrenzwert	IEC 60034-9

Elektrische Daten

Leistung 1 50Hz (kW)	1,10
Frequenz (Hz)	50
Spannung 50Hz (V)	230
Spannungs-/Frequenztoleranz (Bereich B ungültig bei Bereichspannung)	Bereich B
Polzahl	4
Wirkungsgrad 100% 50Hz (%)	71,0
Leistungsfaktor	0,95
Anlaufstromfaktor (Ia/In)	4
Anlaufmomentfaktor (Ma/Mn)	0,32
Kippmomentfaktor (Mk/Mn)	0,32
Nennstrom 50Hz (A)	7,09

Motor Eigenschaften

Farbton	RAL7030
Lackoberfläche	glänzend
Schutzklasse	IP55
Kabelverschraubung Größe (Kabelanschluss)	1xM25x1,5 1xBlindst.
Kabelverschraubung (Art)	Standard
Wellenende (mm)	24 x 50
Wellenmaterial	C45
Ausprägung BS	Lüfterflügel Kunststoff
Flansch	200

Motor Eigenschaften Einphasen

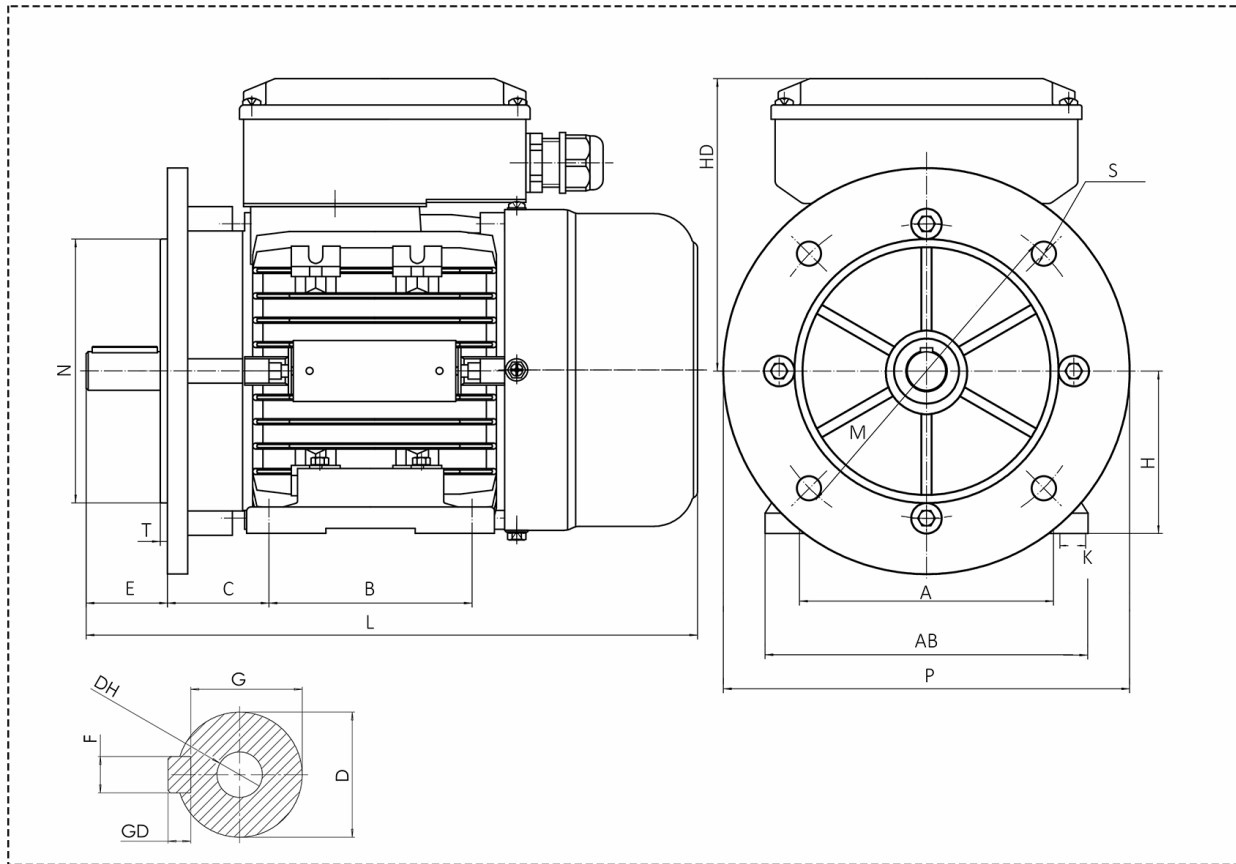
Kondensator	BK
BK Kapazität	30 myF/450 V

Mechanische Daten

Drehmoment (Nm)	7,50
Drehzahl (1/min)	1400
Kugellager AS	6205.ZZ.C3
Kugellager BS	6205.ZZ.C3
Lagerung AS	Loslager
Lagerung BS	Loslager
Lagerlebensdauer (h)	20000
zul. Radiallast (X/2) (N)	775
zul. Radiallast (X0) (N)	875
zul. Radiallast (Xmax) (N)	675
zul. Axiallast (N)	675
zul. Axiallast vertikale Welle (N)	635
Trägheitsmoment (kgm ²)	0,01172

Einflussfaktoren

Betriebsart	S1
Umgebungstemperatur (°C)	-20 bis +40
Aufstellhöhe (m)	1000



S	T	HD	P	N	M	DH	G	L	F	E	D	C	B	AB	A
12	3,50	155,00	200	130	165	M8x19	20,00	335,00	8	50	24	56	100	180	140